



Менделеевский муниципальный район
Республики Татарстан



МЕНДЕЛЕЕВСК

МД 2.0

ПРОМЫШЛЕННЫЙ ПАРК
МЕНДЕЛЕЕВСК 2.0



Промышленный парк «Менделеевск 2.0» - муниципальный промышленный парк типа greenfield , площадью 28 Га, предназначенный под размещение предприятий занятых в сфере грузоперевозок, логистики, производства и т.д.

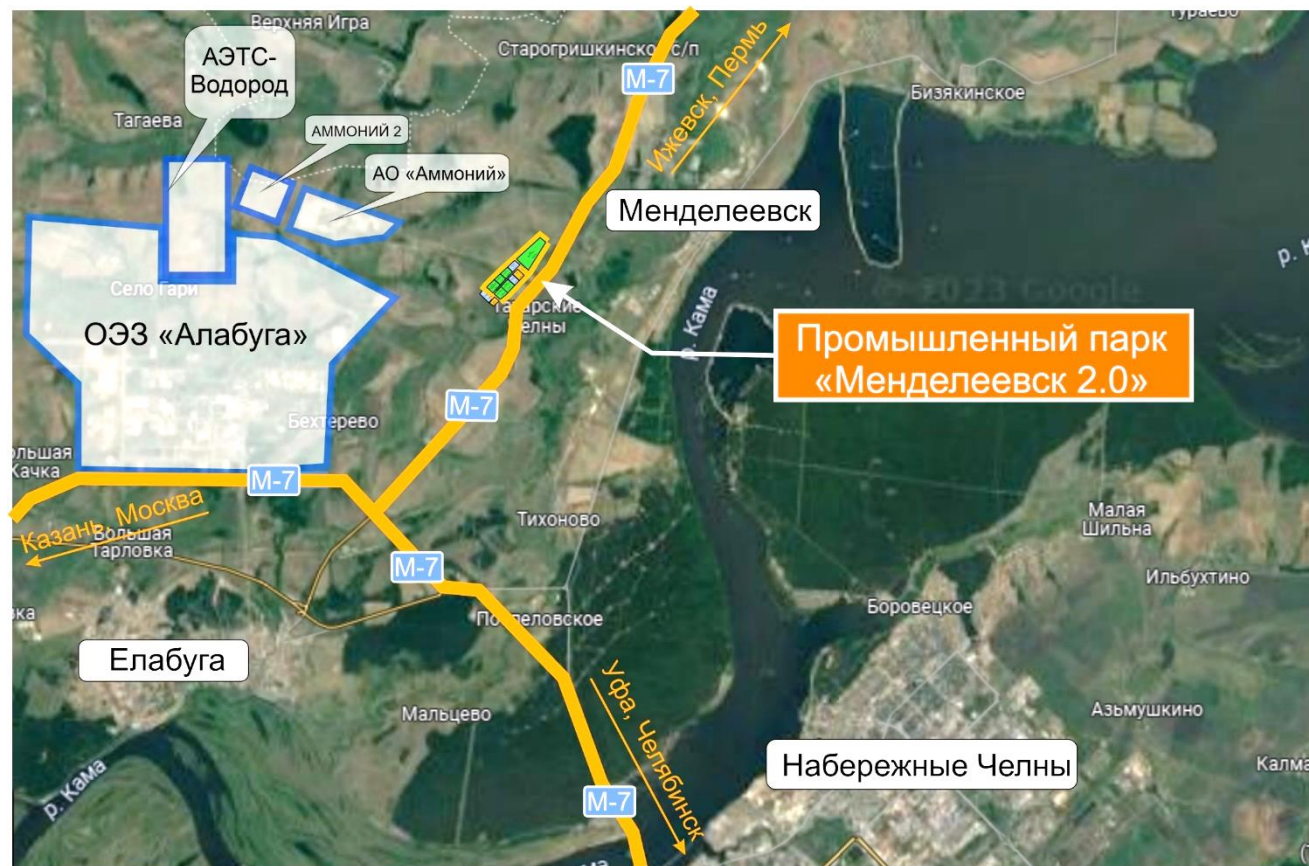
Общая площадь 28 Га

Форма собственности Муниципальная

Возможное количество резидентов 8

Специализация:
Преимущественно предприятия сферы логистики, промышленности, переработки и т.д.

- Сильные стороны:**
1. Примыкание к федеральной трассе Казань-Ижевск (выход на трассу М7)
 2. Наличие технической возможности подключения к инженерной инфраструктуре
 3. Близость ОЭЗ Алабуга и Алабуга 3
 4. Близость к АГНКС (РариТЭК)



Расстояние до грузового речного порта – 25 км

Расстояние до федеральной трассы М7 – 10 км

Примыкание к трассе Казань - Ижевск

Расстояние до международного аэропорта «Бегишево»- 35 км

Наличие железнодорожной ветки

Близость к крупным промышленным и химическим предприятиям

ТОСЭР Менделеевск



Промышленная зона

- Производственная деятельность
- Промышленные предприятия

Складская зона

- Хранение
- Обработка
- Упаковка и т.д.

Комплекс транспортных услуг

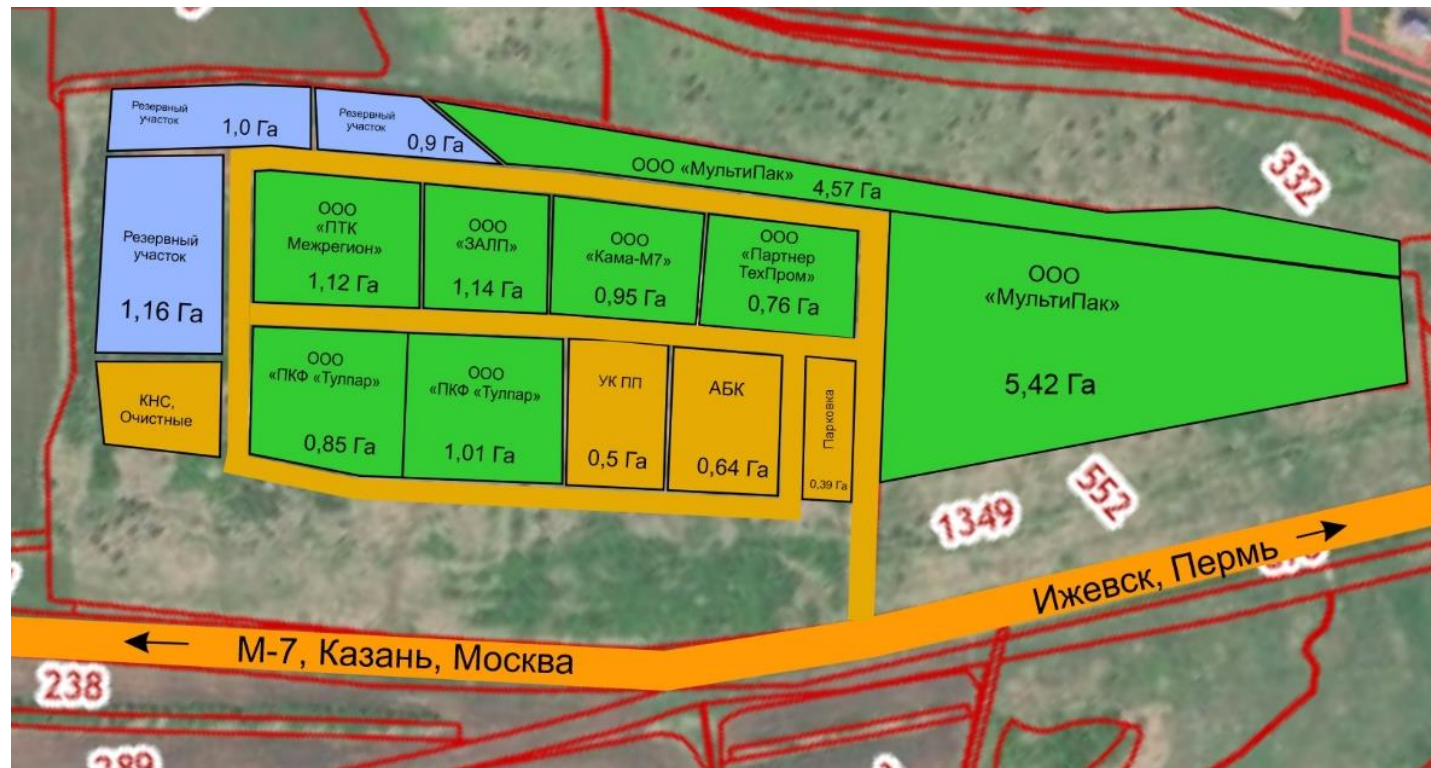
- Грузоперевозки
- Экспедирование
- Сервис
- Продажа
- Запасные части
- Мойка
- Логистический центр
- Обслуживание
- Обучение и т.д.

Площадь земельного участка: 28,7 Га.
(из них 14,8 под размещение резидентов)
Срок реализации - 2022-2025 гг.

План:

- количество резидентов: **8 компаний**
- объем инвестиций: **2,5 млрд. руб.**
- количество рабочих мест: **390 человек**

Кадастровый номер зем.участка:
16:27:040401:1618 – 28,7 Га.



Выгода для резидентов:

- Перспектива подведения за счет государства инженерной инфраструктуры, которая включает в себя: дороги, вода, газ, электроэнергия и т. д.;
- Бесплатное предоставление земельных участков, освобожденных от аренды;
- Возможен льготный тариф на энергообеспечение;
- Освобождение от транспортного налога
- Близость новой АГНКС (РариТЭК)
- Льготы ТОСЭР (Налог на прибыль 5-13%, Налог на землю 0%, Налог на имущество 0%)

ООО «Кама-М7»

Строительство производственного здания, для осуществления деятельности по производству дорожных ограждений



Объем инвестиций: 286,01 млн.руб.
Количество рабочих мест: 30 чел.

ООО «ЗАЛП»

Строительство завода по производству товарного бетона и конструкций из бетона на территории промышленного парка в «Менделеевск 2.0»



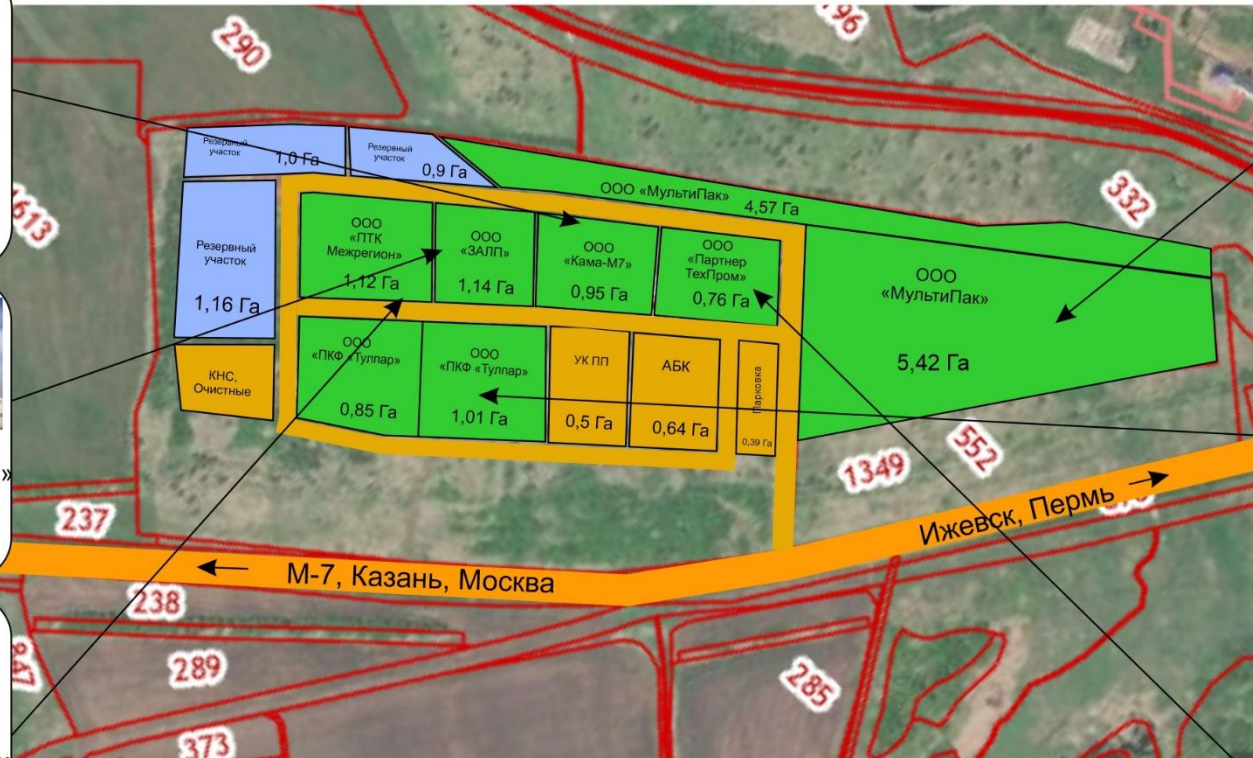
Объем инвестиций: 149,95 млн.руб.
Количество рабочих мест: 51 чел.

ООО «ПТК-Межрегион»

Создание производственно-складского комплекса со строительством производственных площадей на территории Промышленного парка «Менделеевск 2.0»



Объем инвестиций: 217,9 млн.руб.
Количество рабочих мест: 104 чел.



ООО «Мультипак»

Организация производства по выпуску картонной продукции на территории Промышленного парка «Менделеевск 2.0»



Объем инвестиций: 1 441,7,0 млн.руб.
Количество рабочих мест: 120 чел.

ООО «ПКФ «Тулпар»

Строительство мультитемпературного комплекса по переработке овощей и фруктов



Объем инвестиций: 145,37 млн.руб.
Количество рабочих мест: 20 чел.

ООО «Партнер ТехПром»

Запуск производства металлоконструкций под автомобилестроительную отрасль и дорожное строительство



Объем инвестиций: 180,0 млн.руб.
Количество рабочих мест: 60 чел.

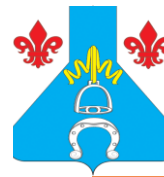
- количество резидентов: **6 компаний**
- объем инвестиций: **2,4 млрд. руб.**
- количество рабочих мест: **385 человек**

Республики Татарстан



- Займ на строительство до 30 млн.руб. до 5 лет под 5% годовых.
- Займ на оборудование до 20 млн.руб. до 5 лет под 5% годовых
- Микрозайм до 5 млн.руб. до 3 лет под 4,5% годовых.
- Субсидирование процентной ставки по действующим кредитам (возмещение процентной стави)
- Транспортный налог – 0 руб.
- Налог на имущество – 0 руб.
- Льгота по налогу по УСН (1% - по системе «доходы» либо 5% - по системе «доходы - расходы»)

Менделеевский район



- Бесплатное предоставление земельных участков
- Освобождение от аренды на земельный участок
- Проведения инженерной инфраструктуры за счет бюджетных средств
- Льготный тариф на электроснабжение
- Помощь в продвижении продукции

Льготы TOP

Налог на прибыль
5-13%

Налог на землю
0%

Налог на имущество
0%



Резидент должен быть зарегистрирован в Управлении Федеральной налоговой службы по Менделеевскому району;



Подтверждение наличия собственных источников финансирования



Наличие бизнес-плана проекта с технико-экономическим обоснованием



Строительство объектов и ввод в эксплуатацию должно быть осуществлено в течении двух лет с момента получения статуса резидента

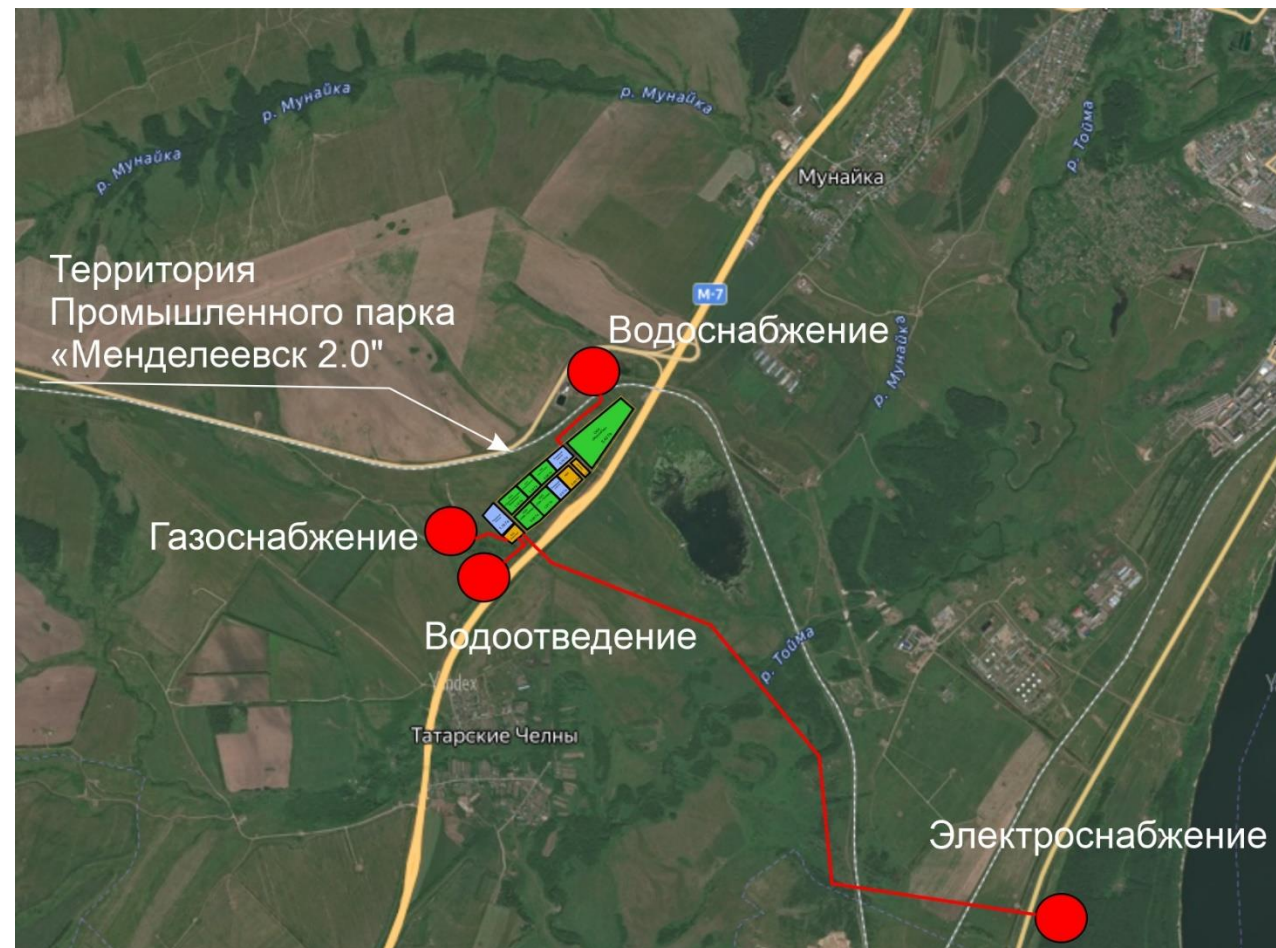


Производство должно быть запущено в течении трех лет с момента получения статуса резидента



Отсутствие задолженностей по налогам и сборам

№ п/п	Наименование ресурса	Ед.измерения	Максимальная мощность
1.	Электроснабжение	кВт	10000
2.	Водоснабжение	м³/сут	198,0
3.	Пожаротушение(наружное)	л/с	20,0
4.	Водоотведение	м³/сут	200,00
5.	Ливневая канализация	л/с	190,00
6.	Газоснабжение	куб.м/час	997,52
7.	Объем перевозок	млн.тонн нетто/год	0,350



На проектирование инженерных сетей выделено **25,9 млн.руб.**
 Проектировщик ТатИнвестГражданПроект.
 Проектирование завершено, гос.экспертиза получена

Выделено софинансирование ВЭБ.РФ на строительство
 необходимой инженерной инфраструктуры **874 823,77 тыс.руб.**

Подготовка необходимых документов, запрос справок (3-7 дней)

Подача документов, участие в конкурсном отборе (5-14 дней)

Объявление статуса резидента, заключение договоров (1-7 дней)

Проектирование, начало строительства объекта, технологическое присоединение

Покупка оборудования, наладивание и запуск производства

Для запуска производства на территории Промпарка со дня подготовки документов необходимо от 3 до 5 месяцев

Перечень необходимых документов

1. Бизнес план

2. Финансовая модель

3. Паспорт инвестиционного проекта

4. Технико-экономическое обоснование

5. Бухгалтерская отчетность

6. Подтверждение наличия финансирования

7. Презентация проекта

8. Справка об отсутствии задолженностей



Менделеевский муниципальный район
Республики Татарстан



МН 2.0 | ПРОМЫШЛЕННЫЙ ПАРК
МЕНДЕЛЕЕВСК 2.0

Директор
ООО «Управляющая компания Промышленного парка»
Константин Пучкин
8-960-066-89-50
e-mail: prompark@yandex.ru



Заместитель Руководителя Исполнительного комитета
Менделеевского муниципального района
Ленар Ахметов
8-927-460-99-40
e-mail: ahmetov.lenar@tatar.ru